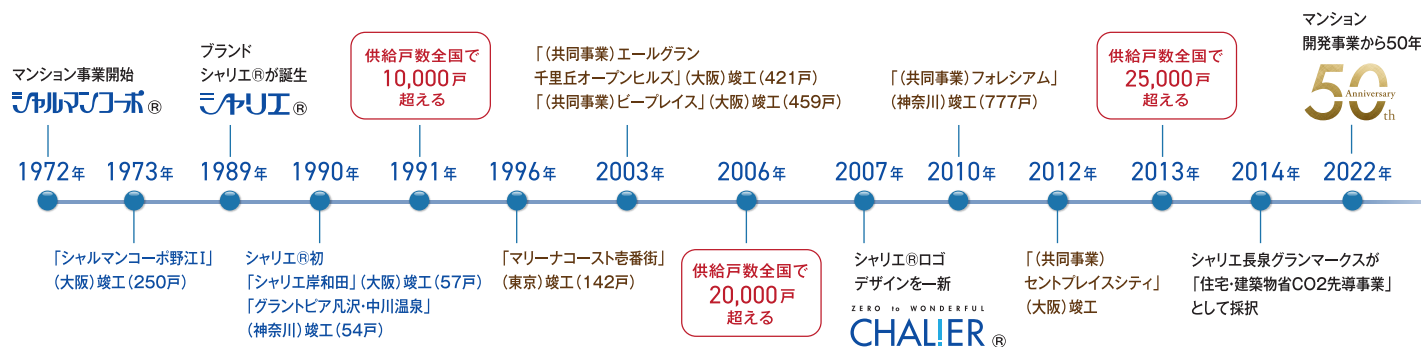


50年の歩みに感謝を。

1972年(昭和47年)から始まった東レ建設の分譲マンション事業は、今年で50周年。

お客様からいただいた信頼をもとに、熱意という意味を込めた「シャリエ」ブランドとして全国へ展開しています。



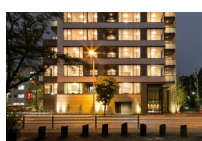
1973年7月竣工(250戸)
シャリマンコーポ野江I



1990年2月竣工(57戸)
シャリエ岸和田



2010年2月竣工(777戸)
フォレシアム



2013年8月竣工(35戸)
シャリエ神宮外苑



EAST 2017年3月竣工(95戸)
WEST 2018年3月竣工(95戸)
シャリエ長泉グランマークス



2020年8月竣工(44戸)
シャリエ京都山科

新しい50年も感動を。

これからも東レグループの総合力と技術力を基盤として、オリジナリティのある住まいづくりを追求。

刻々と変わる個人や社会の価値観を見据えながら、感動のある暮らしの提供に取り組めます。

2つの顔を持つ東レ建設は、
グループの総合力・技術力を活かして新しい価値を創造します。

建設事業

マンションやオフィスビル、各種公共施設など幅広い分野の多様化・高度化する建設ニーズにお応えします。

東レ建設

不動産事業

土地購入から企画・設計・施工・販売・管理・アフターメンテナンスまで東レ建設グループ一貫体制で提供します。

東レ建設グループが
ひとつとなって創る「シャリエ」シリーズ



地球環境問題に取り組む「東レグループ」として未来を見つめた提案を。

2050年「カーボンニュートラル」の実現に向けて、住まいの快適を科学します。

『発展』と『持続可能性』の両立をめぐる地球規模の課題に対して、東レグループがこれまで取り組んできた革新技術・先端材料の開発など更なる進化を。建設の全工程におけるCO2低減、環境配慮型分譲マンション供給など、豊かな未来のために、人と環境の心地よい調和を目指した新しい価値を提案していきます。

積み重ねてきた信頼を、その先の100年へ。



ZERO to WONDERFUL
東レ建設株式会社

50周年特別サイト公開中 ▶

東レ建設

検索

